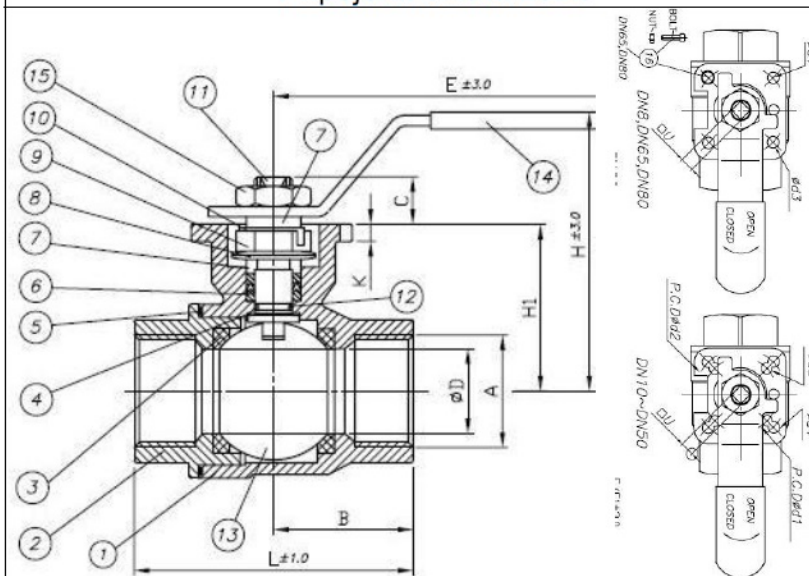


# Kulový kohout

Připojení: vnitřní závit

# Typ M 202



Plynotěsný uzavírací kulový kohout pro tekutá a plynná média.

Certifikát B-30-00546/99

### Možnosti použití:

Plynná paliva: zemní plyn, propan, butan, propan-bután, svítiplyn dle ČSN ON 437/96

### Vlastnosti :

Vhodné jako instalační armatura  
Těleso je ze 2 kusů, vyměnitelné těsnění

### Výhody použití:

- ☺ prac. tlak 1/4 " - 2 " do 63 bar
- ☺ plac. tlak 2 1/2 " - 3 " do 56 bar
- ☺ těsnění PTFE
- ☺ vyměnitelné těsnění
- ☺ vestavěný doraz 90 °
- ☺ vysoká možnost přizpůsobení požadavkům zákazníka

Vyhrazujeme si právo na rozdíly mezi vyobrazením a dodaným zbožím

### Stavební rozměry

DN v inch	1/4 "	3/8 "	1/2 "	3/4 "	1 "	1 1/4 "	1 1/2 "	2 "	2 1/2 "	3 "
DN v mm	8	10	15	20	25	32	40	50	65	80
ø D	11,6	12,7	15	20	25	31,8	38	50,8	65	76
A	1/4 "	3/8 "	1/2 "	3/4 "	1 "	1 1/4 "	1 1/2 "	2 "	2 1/2 "	3 "
L	50	60	75	80	90	110	120	140	185	205
B	24,95	30	37,5	40,3	45,5	55	60,4	69,9	92,5	102
E	114	114	114	133	133	187	187	187	350	350
ø d 1	36	36	36	42	42	42	42	50	50	70
ø d 2		42	42	50	50	50	50	70		
Ø d 3/d 4	5,5/0	5,5/5,5	5,5/5,5	5,5/6,5	5,5/6,5	5,5/6,5	5,5/6,5	6,5/8,5	8,5	8,5
□ U	9	9	9	11	11	11	11	14	17	17
ISO 5211	F03	F03/F04	F03/F04	F04/F05	F04/F05	F04/F05	F04/F05	F05/F07	F07	F07

### Kroučící moment bez rezervy

Nm	4,0	4,0	5,0	8,0	10,0	17,0	24,0	31,5	52,5	84,0
----	-----	-----	-----	-----	------	------	------	------	------	------

### Hmotnost s pákou

kg	0,16	0,25	0,68	0,86	0,92	1,48	2,08	3,66	7,04	11,13
----	------	------	------	------	------	------	------	------	------	-------

Název	Poz.	Materiál	Poč. kusů	Technické údaje
Těleso	1	Nerezová ocel 1.4408	1	Pracovní tlak DN 1/4 " - 2 " - do 63 bar DN 2 1/2 " - 3 " - do 56 bar
Koncový kus	2	Nerezová ocel 1.4408	1	
Sedlo	3	PTFE	2	Pracovní teplota
Těsnění hřídele	4	PTFE	1	- 20 °C - do 160 °C v závislosti od tlaku
Těsnění tělesa	5	PTFE	1	Certifikát
Ucpávka hřídele	6	PTFE	2	B-30-00546/99
Zajištění ucpávky	7	Nerezová ocel AISI 304	2	Vnější nátěr
Talířová pružina	8	Nerezová ocel AISI 301	2	Barva rukojeti
Matice	9	Nerezová ocel AISI 304	1	Žlutá
Podložka pojistná	10	Nerezová ocel AISI 304	1	
Hřídel	11	Nerezová ocel AISI 316	1	
O kroužek	12	VITON	1	
Koule	13	Nerezová ocel 1.4408		
Páka	14	Nerezová ocel AISI 304	1	
Matice	15	Nerezová ocel A2-70	1	
Zarážka	16	Nerezová ocel AISI 304	1	

# Kulový kohout

Připojení: viz technická specifikace

# Typ M 301

Plynotěsný uzavírací kulový kohout pro tekutá a plynná média.

Certifikát B-30-01141/98

**Možnosti použití:**

Topné plyny 1, 2 nebo 3. třídy dle ČSN ON 437/96,

**Vlastnosti :**

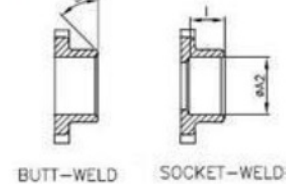
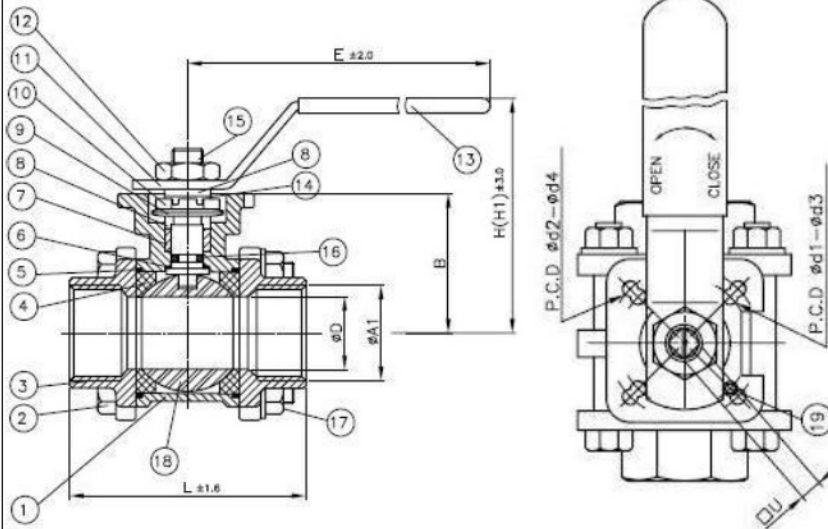
Vhodné jako instalační armatura

Těleso je ze 3 kusů, vyměnitelné

těsnění bez demontáže z potrubí

**Výhody použití:**

- ⊗ prac. Přetlak  $\frac{1}{4}$  „ – 2 „ do 63 bar
- ⊗ prac. Přetlak  $2\frac{1}{2}$  „ – 4 „ do 56 bar
- ⊗ těsnění PTFE
- ⊗ vyměnitelné těsnění
- ⊗ vestavěný doraz  $90^\circ$
- ⊗ vysoká možnost přizpůsobení požadavkům zákazníka



☐ Vyhražujeme si právo na rozdíly mezi vyobrazením a dodaným zbožím

## Stavební rozměry

DN v inch	1/4 „	3/8 „	1/2 „	3/4 „	1 „	1 1/4 „	1 1/2 „	2 „	2 1/2 „	3 „	4 „
DN v mm	8	10	15	20	25	32	40	50	65	80	100
Ø D	11,2	12,7	15	20	25,4	31,8	38,1	50,0	65	76	100
A1	1/4 „	3/8 „	1/2 „	3/4 „	1 „	1 1/4 „	1 1/2 „	2 „	2 1/2 „	3 „	4 „
L	60	60	75	80	90	110	120	140	185	205	240
B	32,4	32,4	40,5	50,5	56,5	60	77	84	101	111	131
E	115	115	115	115	133	187	222	222	350	350	350
I	11,1	11,1	12,7	14,3	15,9	17,5	19,1	22,2	29,5	31,0	39,0
Ø A2	14,22	17,52	21,71	27,05	33,78	42,54	48,64	61,11	73,81	90,2	115,06
Ø d1	36	36	36	36	42	42	50	50	70	70	70
Ø d3/d4	5,5	5,5/5,5	5,5/5,5	5,5/5,5	5,5/6,5	5,5/6,5	5,5/8,5	6,5/8,5	8,5/10,5	8,5/10,5	8,5/10,5
Ø d2	-	42	42	42	50	50	70	70	102	102	102
H	68,5	68,5	76,5	86,5	92,5	98,5	115,5	122,5	157,5	167,5	187,5
□U	9	9	9	9	11	11	14	14	17	17	17
ISO 5211	F03	F03/F04	F03/F04	F04/F04	F04/F05	F04/F05	F05/F07	F05/F07	F07/F10	F07/F10	F07/F10

## Krouticí moment bez rezervy

Nm	4	4	5	8	10	17	24	31,5	68	109	136,5
----	---	---	---	---	----	----	----	------	----	-----	-------

## Hmotnost s pákou

kg	0,39	0,39	0,65	0,89	1,23	1,92	2,96	4,71	8,22	13,14	21,50
----	------	------	------	------	------	------	------	------	------	-------	-------

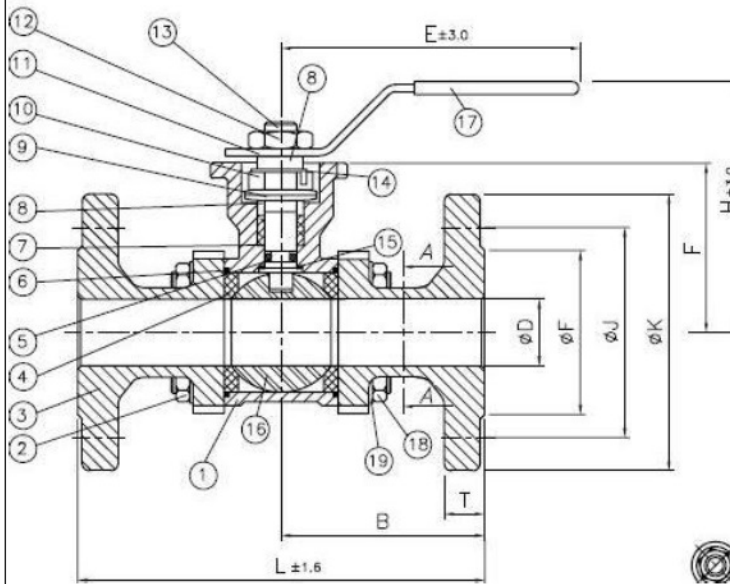
Název	Poz.	Materiál	Poč. kusů	Technické údaje	
Těleso	1	Nerezová ocel 1.4408	1	Pracovní přetlak DN $\frac{1}{4}$ „ – 2 „ – do 63 bar DN $2\frac{1}{2}$ „ – 4 „ – do 56 bar	
Šrouby	2	A2-70	4-6		
Koncový kus	3	Nerezová ocel 1.4408	2	Pracovní teplota - 40 °C- do 200 °C v závislosti od tlaku	
Sedlo	4	PTFE	2		
Těsnění tělesa	5	PTFE	2	Certifikát B-30-01141/98	
Těsnění hřídele	6	PTFE	1	Vnější nátěr bez nátěru	
Ucpávka hřídele	7	PTFE	1 sada	Barva rukojeti žlutá	
Zajištění ucpávky	8	Nerezová ocel AISI 304	1		
Talířová pružina	9	Nerezová ocel AISI 301	1	<b>Možné provedení připojení</b>	
Maticе	10	A2-70	1		M 301 VZ
Podložka pojistná	11	Nerezová ocel AISI 304	1		M 301 VZ NPT
Maticе	12	A2-70	1	M 301 NK	
Rukojeť	13	Umělá hmota Vinyl	1	vnitřní závit BSP	
Podložka	14	Nerezová ocel AISI 304	1	vnitřní závit NPT	
Hřídel	15	Nerezová ocel AISI 316	1	krátký přivařovací BUTT WELD	
O-kroužek	16	VITON	1		
Maticе	17	A2-70	4-6		
Koule	18	1.4408I	1		
Zarážka	19	Nerezová ocel AISI 304	1		



# Kulový kohout

Připojení: příruby DIN 2635, PN 40

# Typ M 325



Plynotěsný uzavírací kulový kohout pro tekutá a plynná média. Certifikát B-30-01141/98

#### Možnosti použití:

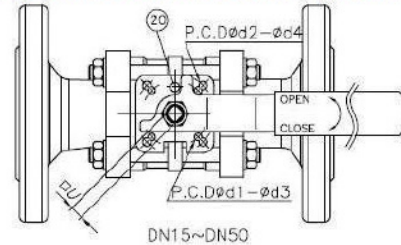
Topné plyny 1, 2 nebo 3. třídy dle ČSN ON 437/96, petrochemie, potravinářský průmysl, farmaceutický průmysl, výměníky tepla a pod.

#### Vlastnosti :

Vhodné jako instalační armatura  
Tělo je ze 3 kusů, vyměnitelné těsnění bez demontáže z potrubí

#### Výhody použití:

- ☺ prac. přetlak 1/2" – 4" do 40 bar
- ☺ těsnění PTFE
- ☺ vyměnitelné těsnění
- ☺ vestavěný doraz 90°
- ☺ možnost přizpůsobení požadavkům zákazníka



DN15~DN50

☐ Vyhražujeme si právo na rozdíly mezi vyobrazením a dodaným zbožím

DN v inch	1/2 "	3/4 "	1 "	1 1/4 "	1 1/2 "	2 "	2 1/2 "	3 "	4 "
DN v mm	15	20	25	32	40	50	65	80	100
ø D	15	20	25	32	38	50	65	76	100
L	130	150	160	180	200	230	290	310	350
B	65	75	80	90	100	115	145	155	175
E	114	114	133	187	222	222	350	350	350
ø F	45	58	68	78	88	102	122	138	162
ø J	65	75	85	100	110	125	145	160	190
ø K	95	105	115	140	150	165	185	200	235
ø O	14	14	14	18	18	18	18	18	22
N	4	4	4	4	4	4	8	8	8
T	16	18	18	18	18	20	22	24	24
U	9	9	11	11	14	14	17	17	17
ISO 5211	F03/F04	F04/F05	F04/F05	F04/F05	F05/F07	F05/F07	F07/F10	F07/F10	F07/F10

Krouticí moment bez rezervy

Nm	5,0	8,0	10,0	17,0	24,0	31,5	68,0	109,0	136,5
----	-----	-----	------	------	------	------	------	-------	-------

Hmotnost s pákou

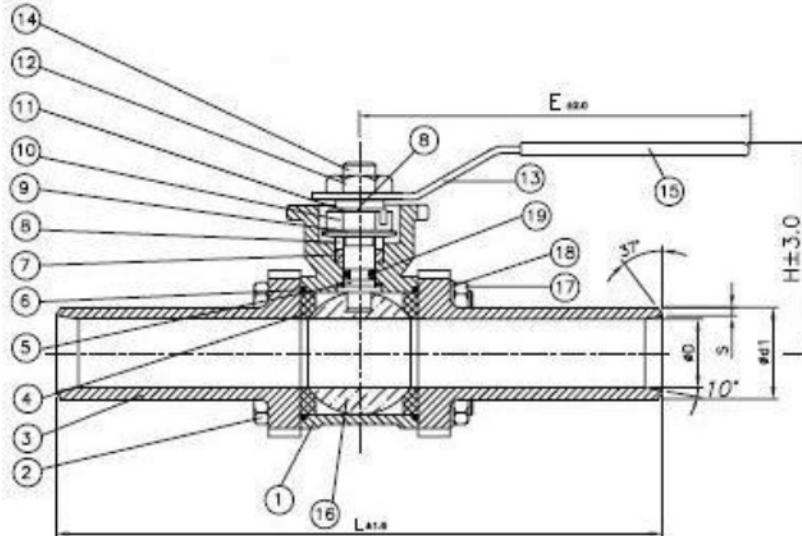
kg	2,2	3,50	3,96	6,0	7,4	10,60	18,0	22,0	33,58
----	-----	------	------	-----	-----	-------	------	------	-------

Název	Poz.	Materiál	Poč. kusů	Technické údaje	
Tělo	1	Nerezová ocel 1.4408	1	Pracovní přetlak	DN 1/2" - 4" - do 40 bar
Šrouby	2	A2-70	4-6	Pracovní teplota	- 40 °C- do 200 °C v závislosti od tlaku
Koncový kus	3	Nerezová ocel 1.4408	2	Certifikát	B-30-01147/98
Sedlo	4	PTFE	2	Vnější nátěr	bez nátěru
O-kroužek	5	VITON	1	Barva rukojeti	žlutá
Těsnění tělesa	6	PTFE	2		
Ucpávka hřídele	7	PTFE	1 sada		
Zajištění ucpávky	8	Nerezová ocel AISI 304	2		
Talířová pružina	9	Nerezová ocel AISI 301	2		
Maticе	10	A2-70	1		
Páka	11	Nerezová ocel AISI 304	1		
Maticе	12	A2-70	1		
Hřídel	13	Nerezová ocel AISI 316	1		
Pojistná podložka	14	Nerezová ocel AISI 304	1		
Podložka	15	PTFE	1		
Koule	16	Nerezová ocel 1.4408	1		
Rukojeť	17	Umělá hmota - Vinyl	1		
Maticе	18	A2-70	4-8		
Podložka	19	Nerezová ocel AISI 301	4-8		
Zarážka	20	Nerezová ocel AISI 301	1		

# Kulový kohout

Připojení: dlouhé přivařovací

# Typ M 303



Plynotěsný uzavírací kulový kohout pro tekutá a plynná média.  
Certifikát B-30-01141/98

#### Možnosti použití:

Topné plyny 1, 2 nebo 3. třídy dle ČSN ON 437/96  
petrochemie, potravinářský, farmaceutický průmysl, výměníky tepla a pod.

#### Vlastnosti :

Vhodné jako instalační armatura  
Těleso je ze 3 kusů, vyměnitelné těsnění bez demontáže z potrubí

#### Výhody použití:

- ☉ prac. pětletak 1/2" - 2" do 63 bar
- ☉ prac. pětletak 2 1/2" - 4" do 56 bar
- ☉ těsnění PTFE
- ☉ vyměnitelné těsnění
- ☉ vestavěný doraz 90°
- ☉ vysoká možnost přizpůsobení požadavkům zákazníka

☐ Vyhrazujeme si právo na rozdíly mezi vyobrazením a dodaným zbožím

#### Stavební rozměry

DN v inch		1/2 "	3/4 "	1 "	1 1/4 "	1 1/2 "	2 "	2 1/2 "	3"	4"
DN v mm		15	20	25	32	40	50	65	80	100
ø D		15	20	25,4	31,8	38,1	50,0	65	76	100
L		220	235	242	260	272	290	325	345	375
H		75	79	81	90	118	127	147	167	187
E		114	133	133	187	222	222	315	315	315
ø d1		21,3	26,9	33,7	42,4	48,3	60,3	76,1	88,9	114,3
S		2,1	2,2	2,9	2,6	2,8	2,8	2,6	3,2	4,0
☐K		9	11	11	11	14	14	17	17	17
ISO 5211		F03/F04	F04/F05	F04/F05	F04/F05	F05/F07	F05/F07	F07/F10	F07/F10	F07/F10

Nm		5,0	8,0	10,0	17,0	24,0	31,5	68,0	109,0	136,5
----	--	-----	-----	------	------	------	------	------	-------	-------

kg		0,92	1,15	1,75	2,02	3,31	5,6	10,0	15,0	22,7
----	--	------	------	------	------	------	-----	------	------	------

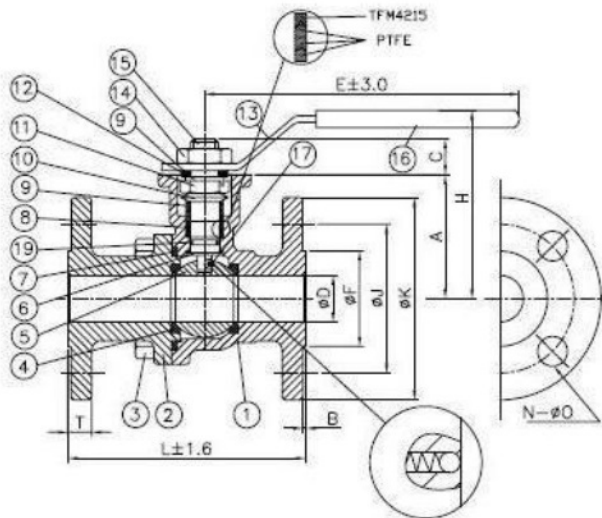
Název	Poz.	Materiál	Počet kusů	Technické údaje
Těleso	1	Nerezová ocel 1.4408	1	Pracovní pětletak
šrouby	2	Nerezová ocel AISI 304	4-6	DN 1/2" - 2" - do 63 bar
Koncový kus	3	Nerezová ocel 1.4408	2	DN 2 1/2" - 4" - do 56 bar
Sedlo	4	PTFE	2	Pracovní teplota
Těsnění tělesa	5	PTFE	2	-40 do +200 °C
Těsnění hřídele	6	PTFE	1	v závislosti od tlaku
Ucpávka hřídele	7	PTFE	2	Certifikát
Zajištění ucpávky	8	PTFE	2	B-30-01141/98
Talířová pružina	9	Nerezová ocel AISI 301	2	Vnější nátěr
Matice	10	Nerezová ocel AISI 304	1	Barva rukojeti
Podložka pojistná	11	Nerezová ocel AISI 304	1	žlutá
Matice	12	Nerezová ocel AISI 304	1	
Páka	13	Nerezová ocel AISI 304	1	
Hřídel	14	Nerezová ocel AISI 316	1	
Rukojeť	15	Umělá hmota - Vinyl	1	
Koule	16	Nerezová ocel 1.4408	1	
Matice	17	Nerezová ocel AISI 301	4-6	
Podložka	18	Nerezová ocel AISI 3011	4-6	
O-kroužek	19	Viton	1	
Zarážka	20	Nerezová ocel AISI 301	1	



# Kulový kohout

Připojení: příruby DIN PN 16

# Typ M 216



Plynotěsný uzavírací kulový kohout pro tekuté a plynné materiály.

### Možnosti použití:

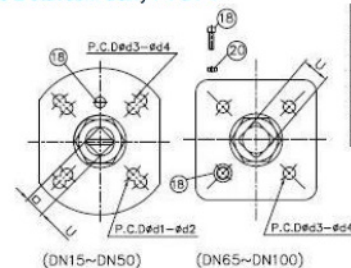
Paliva: benzín, nafta, olej, a plyn, chemie, petrochemie, potravinářský průmysl, farmaceutický průmysl, výměníky tepla a pod.

### Vlastnosti :

Vhodné jako instalační armatura  
Těleso je ze 2 kusů, vyměnitelné těsnění

### Výhody použití:

- ☉ pro. přetlak 1/2" - 4" 16 bar
- ☉ těsnění PTFE
- ☉ vyměnitelné těsnění
- ☉ vestavěný doraz 90°
- ☉ vysoká možnost přizpůsobení na zákaznickovy požadavky
- ☉ 1 typ pro 2 stavební délky F1 a F4



☐ V Vyhrazujeme si právo na rozdíly mezi vyobrazením a dodaným zbožím

### Stavební rozměry

DN v inch	1/2 "	3/4 "	1 "	1 1/4 "	1 1/2 "	2 "	2 1/2 "	3 "	4 "
DN v mm	15	20	25	32	40	50	65	80	100
L podle DIN 2302 F4	115	120	125	130	140	150	170	180	190
L podle DIN 2302 F1	130	150	160	180	200	230	290	310	350
C	9,3	9,6	12,5	12,6	13,1	14,8	18	18	18
H	82	87	91	98	118	124	157	168	213
A	46	50,5	56,5	60	80	86	101	111	131
E	114	114	133	187	222	222	350	350	350
ø F PN 10/16	45	58	68	78	88	102	122	138	158
ø J PN 10/16	65	75	85	100	110	125	145	160	180
ø K PN 10/16	95	105	115	140	150	165	185	200	220
Ød1	36	36	42	42	50	50	70	70	
Ød2	5,5	5,5	5,5	5,5	6,5	6,5	8,5	8,5	
Ød3	42	42	50	50	70	70			102
Ød4	5,5	5,5	6,5	6,5	8,5	8,5			10,5
N	4	4	4	4	4	4	4	8	8
□U	9	9	11	11	14	14	17	17	17
ISO 5211	F03/F04	F03/F04	F04/F05	F04/F05	F05/F07	F05/F07	F07	F07	F10

### Kroučící moment bez rezervy

Nm	5,0	8,0	10,0	17,0	24,0	31,5	52,5	84,0	105,0
----	-----	-----	------	------	------	------	------	------	-------

### Hmotnost s pákou

M 216	2,05	2,64	3,68	5,60	6,00	10,60	14,61	18,00	25,04
-------	------	------	------	------	------	-------	-------	-------	-------

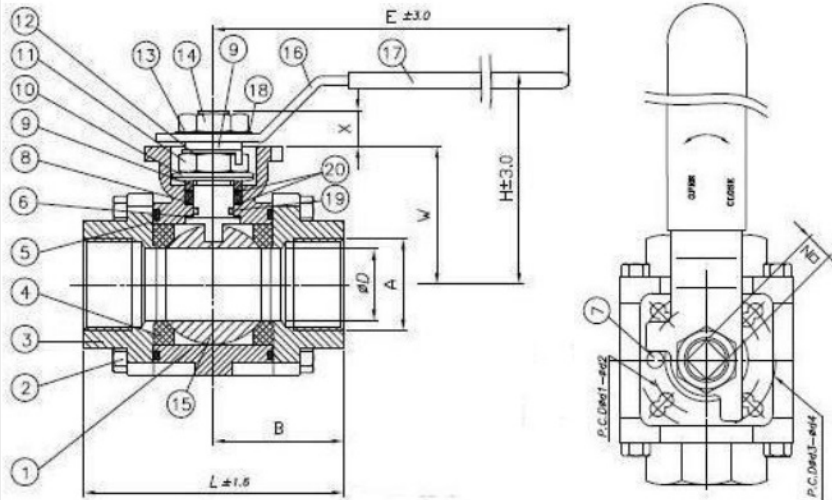
Název	Poz.	Materiál	Poč. kusů	Technické údaje
Těleso	1	Nerezová ocel 1.4408	1	Pracovní přetlak
Koncový kus	2	Nerezová ocel 1.4408	1	DN 1/2" - 4" - do 16 bar pro M 216
Šrouby	3	A2-70	4	Pracovní teplota
Sedlo	4	PTFE	2	- 40 °C- do 200 °C v závislosti na tlaku
Koule	5	Nerezová ocel 1.4408	1	
Podložka	6	PTFE	1	Certifikát
Těsnění	7	PTFE	1	Vnější nátěr
Ucpávka hřídele	8	PTFE	4	Barva rukojeti
Zajištění ucpávky	9	PTFE	2	žlutá
Talířová pružina	10	Nerezová ocel AISI 301	1	
Matice	11	A2-70	1	
Pojistná podložka	12	Nerezová ocel AISI 304	1	
Páka	13	Nerezová ocel AISI 304	1	
Matice	14	A2-70	1	
Hřídel	15	Nerezová ocel AISI 316	1	
Rukojeť	16	Umělá hmota - Vinyly	1	
Zarážka	18	Nerezová ocel AISI 304	1	
O-kroužek	19	VITON	1	

# Kulový kohout

Připojení: viz technická specifikace

# Typ M 306

Plynotěsný uzavírací kulový kohout pro tekutá a plynná média.



### Možnosti použití:

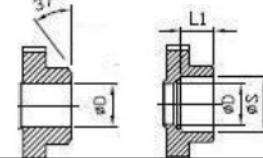
Paliva: benzín, nafta, olej, a plyn, chemie, petrochemie, potravinářský průmysl, farmaceutický průmysl, výměníky tepla a pod.

### Vlastnosti :

Vhodné jako instalační armatura  
Těleso je ze 3 kusů, vyměnitelné těsnění bez demontáže z potrubí

### Výhody použití:

- ☉ prac. pětik 100 bar
- ☉ těsnění PTFE
- ☉ vyměnitelné těsnění
- ☉ vestavěný doraz 90 °
- ☉ vysoká možnost přizpůsobení požadavkům zákazníka



☐ Vyhražujeme si právo na rozdíly mezi vyobrazením a dodaným zbožím

### Stavební rozměry

DN v inch	1/4 ,,	3/8 ,,	1/2 ,,	3/4 ,,	1 ,,	1 1/4 ,,	1 1/2 ,,	2 ,,			
DN v mm	8	10	15	20	25	32	40	50			
ø D	11,6	12,7	15	20	25,4	31,8	38,1	50,8			
L	60	60	75	80	90	110	120	140			
B	30	30	37,5	40	45	55	60	70			
E	114	114	114	114	133	187	187	187			
L1	11,1	11,1	12,7	14,3	15,9	17,5	19,1	22,2			
ø S	14,22	17,52	21,71	27,05	33,78	42,54	48,64	61,11			
ø d1	36	36	36	36	42	42	50	50			
ø d2/d4	5,5	5,5	5,5/5,5	5,5/5,5	5,5/6,5	5,5/6,5	6,5/8,5	6,5/8,5			
ø d3	-	-	42	42	50	50	70	70			
H	72	72	77	87	93	99	116	123			
□N	9	9	9	9	11	11	14	14			
ISO 5211	F03	F03	F03/F04	F03/F04	F04/F05	F04/F05	F05/F07	F05/F07			

### Kroučící moment bez rezervy

Nm	4	4	5	8	10	17	24	31,5			
----	---	---	---	---	----	----	----	------	--	--	--

### Hmotnost s pákou

kg	0,5	0,5	0,7	0,9	1,3	2	3	5			
----	-----	-----	-----	-----	-----	---	---	---	--	--	--

Název	Poz.	Materiál	Poč. kusů	Technické údaje
Těleso	1	Nerezová ocel 1.4408	1	Pracovní pětik 100 bar
Šrouby	2	A2-70	8	
Koncový kus	3	Nerezová ocel 1.4408	2	Pracovní teplota - 40 °C- do 200 °C v závislosti od tlaku
Sedlo	4	PTFE	2	Certifikát B-30-01141/98
Těsnění tělesa	5	Grafit	2	Vnější nátěr bez nátěru
Těsnění hřídele	6	RPTFE	1	Barva rukojeti žlutá
Zarážka	7	Nerezová ocel AISI 304	1	
Ucpávka hřídele	8	Grafit	1	
Těsnící kroužek	9	Nerezová ocel AISI 304	2	<b>Možné provedení připojení</b> Typ připojení
Talířová pružina	10	Nerezová ocel AISI 301	2	M 306 vnitřní závit BSP
Těsnící matice	11	A2-70	1	M 306 vnitřní závit NPT
Podložka	12	Nerezová ocel AISI 304	1	M 306 krátký přivařovací BUTT WELD
Matice rukojeti	13	A2-70	1	
Hřídel	14	Nerezová ocel AISI 304	1	
Koule	15	Nerezová ocel 1.4408	1	
Rukojeť	16	Nerezová ocel AISI 304	1	
Obal rukojeti	17	plast	1	
Podložka páky	18	Nerezová ocel AISI 304	1	Na přání je možné zabezpečit kohout v provedení anti-static.
O-kroužek	19	Viton	1	Dodací lhůty v tomto provedení na vyžádání.
Ucpávka hřídele	20	MG 1241	2	