

# VIII. KOMPAKTNÍ OTOČNÝ SERVOMOTOR S MOSAZNÝM ROZDĚLOVACÍM VENTILEM



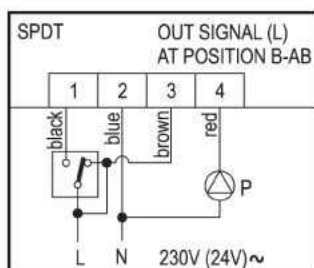
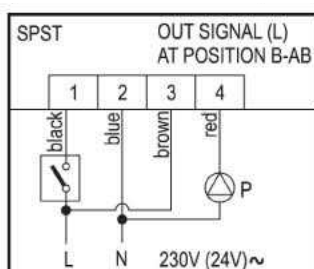
## EMV 110 ROTODIVERT

3-POINT CONTROL 1 / 0 STOPPING AT THE END POSITIONS

Pohon s elektrickým motorem EMV110 s instalovaným trojcestným mosazným ventilem funguje jako rozdělovací nebo separační prvek v uzavřených systémech dálkového (teplodní), horkovzdušného nebo kombinovaného vytápění, které používají některý z těchto zdrojů – dálkové nebo horkovzdušné topení.

### Vlastnosti:

- Kompaktní verze umožňuje rychlou montáž a elektrické připojení.
- Účinné a ekonomické využití jako vratného prvku v systémech používajících dva zdroje vytápění nebo k dodávce tepla dvěma spotřebitelům – topení a užitková voda.
- Rozměry obousměrného ventilu 1" až 1 1/4" jsou vhodné pro systémy s měděným potrubím
- Připojovací kabel umožňuje venkovní připojení.
- Rychlá výměna těsnících kroužků bez odmontování ventilu z instalace.
- Výstupní elektrický signál (L) v koncové poloze servomotoru (ovládání cirkulačního čerpadla).



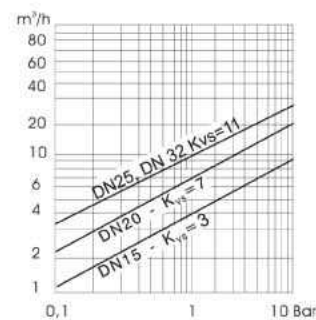
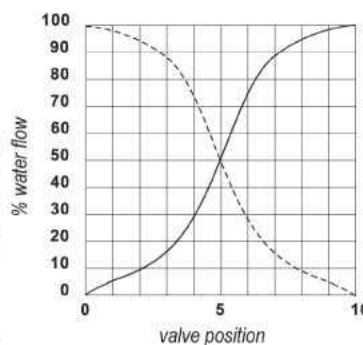
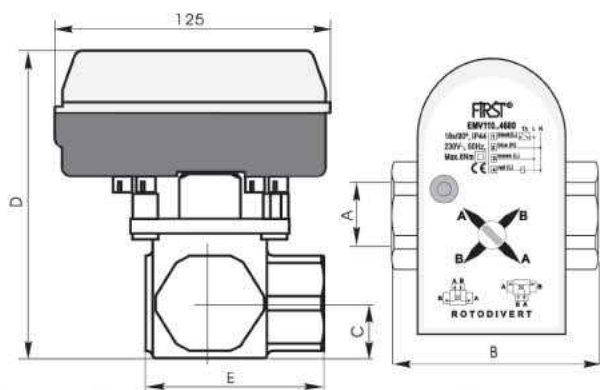
### Parametry servomotoru:

- Napájení: 230VAC/50Hz, \*24VAC/50Hz
- Příkon: 7,5VA
- Parametry mikrospínače: 1(1)A, 230VAC
- Ochranná třída (podle EN-60335-1): II
- Charakteristika krytu (podle IEC60529): IP44
- Podle Směrnice EMC: 2004/108/EEC,
- Směrnice LV: 2006/95/EEC, Směrnice PAH: 2005/69/EEC
- Okolní teplota: 0...55 °C
- Vlhkost: RV 0%...80% (bez kondenzace)
- Skladovací teplota: -10...+70 °C
- Připojovací kabel: 4x0,5mm<sup>2</sup>, L=2m
- Ukazatel polohy: na krytu servomotoru
- Možnost ručního ovládní: ne
- Směr otáčení: ne nován CW/CCW
- Modul se vestavěným relé: ano
- Čas: 18s/90°

### Parametry ventilu:

- Připojení: 3 kanály, vnitřní závit Rp ISO 7/1
- Médium: voda
- Teplota média: +5 °C...110 °C
- Provozní tlak: max. 6bar
- Materiál:
  - Tělo ventilu: mosaz CW617N
  - Osa rotoru: mosaz CW617N
  - Těsnící kroužky: FKM, EPDM

## ROTODIVERT



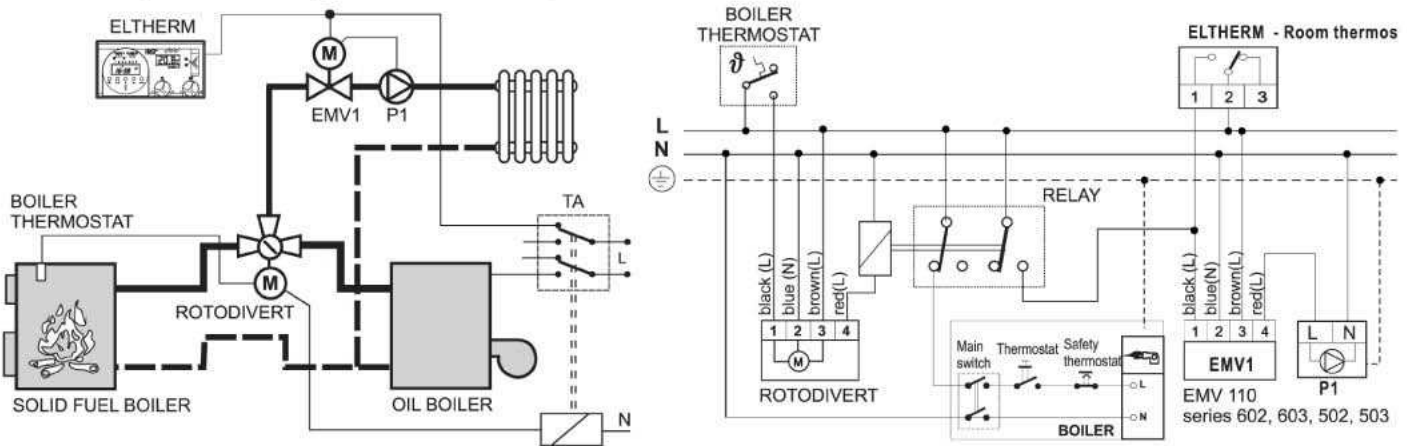
Kód	Typ	Napětí	A (DN)	B	C	D	E	Kvs	kg
10170	ROTODIVERT F3L (EMV110..4680)	230VAC, 50Hz	15 - 1/2"	72	18,5	116	54	3	1,1
10171	ROTODIVERT F3L (EMV110..4680)	230VAC, 50Hz	20 - 3/4"	72	18,5	116	54	7	1,0
10172	ROTODIVERT F3L (EMV110..4680)	230VAC, 50Hz	25 - 1"	90	24	122	69	11	1,12
10173	ROTODIVERT F3L (EMV110..4680)	230VAC, 50Hz	32 - 1 1/4"	90	24	122	69	11	1,37
*10305	ROTODIVERT F3L (EMV110..4683)	24VAC, 50Hz	15 - 1/2"	72	18,5	116	54	3	1,1
*10306	ROTODIVERT F3L (EMV110..4683)	24VAC, 50Hz	20 - 3/4"	72	18,5	116	54	7	1,0
*10177	ROTODIVERT F3L (EMV110..4683)	24VAC, 50Hz	25 - 1"	90	24	122	69	11	1,12
*10307	ROTODIVERT F3L (EMV110..4683)	24VAC, 50Hz	32 - 1 1/4"	90	24	122	69	11	1,37

\* Kvs=m<sup>3</sup>/h Δp=1bar

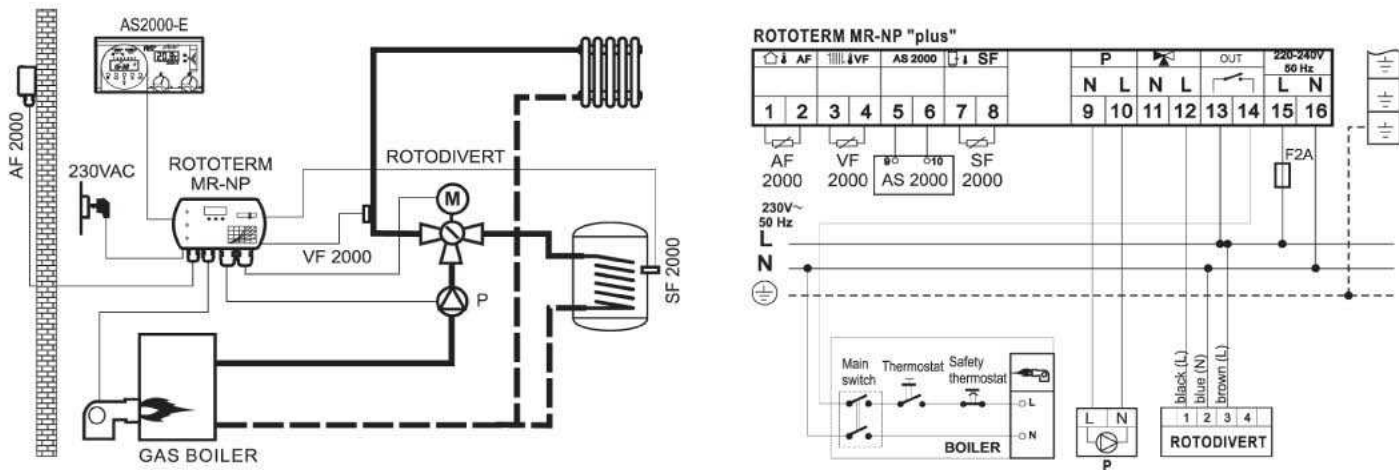
## VIII. KOMPAKTNÍ OTOČNÝ SERVOMOTOR S MOSAZ. ROZDĚLOVACÍM VENTILEM

### ROTODIVERT - příklady

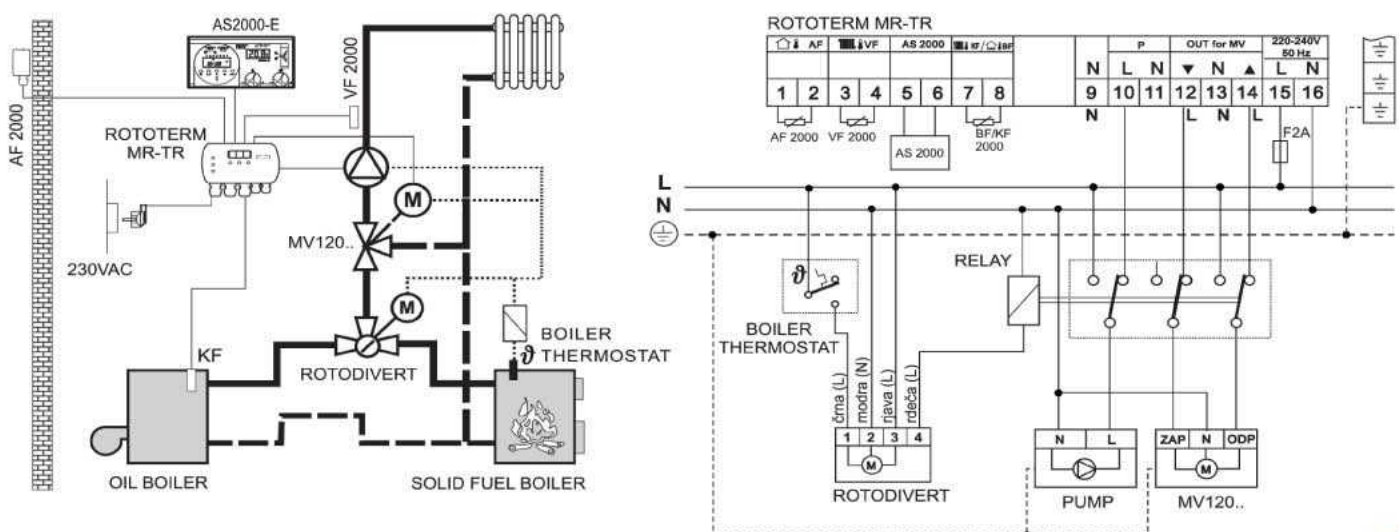
Spínače rozdělovacího ventilu mezi dvěma zdroji vytápění. Tato kombinace zajistí využití levnějšího zdroje energie. Když se tento zdroj spotřebuje, přepne oboustranný ventil na druhý zdroj energie a pomocí koncových spínačů v servomotoru druhý zdroj energie aktivuje. Průtok čerpadlem se oboustranným ventilem F3L nikdy zcela neuzavře, proto nedochází k rázovým vlnám.



V kombinaci s automatickým domácím ovládacím systémem „ROTOTERM MR-NP“ umožní tento separační ventil vytápění obytné jednotky a zásobování užitkovou vodou pomocí jediného čerpadla, kde užitková voda je prioritní. Průtok čerpadlem se rozdělovacím ventilem ROTODIVERT nikdy zcela neuzavře, proto nedochází k rázovým vlnám.



Rozdělovací ventil přepíná mezi dvěma zdroji vytápění. Tato kombinace zajistí využití levnějšího zdroje energie. Když se tento zdroj spotřebuje, přepne oboustranný ventil na druhý zdroj energie a pomocí koncových spínačů v servomotoru druhý zdroj energie aktivuje. K regulaci topení se použije regulátor ROTOTERM MR-TR.



Výrobky označené (\*) se dodávají pouze na zvláštní objednávku.