

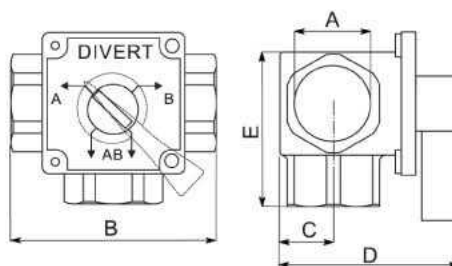
VII. OTOČNÉ ROZDĚLOVACÍ VENTILY

Mosazný rozdělovací ventil DIVERT

Rozdělovací ventil DIVERT FL3 je vyroben z mosazi a určen k použití v aplikacích vytápění. Ventil se dodává v rozměrech DN15 až DN32 mm s vnitřním připojovacím závitem.

Vlastnosti:

- Rozdělovací ventil je vhodný pro dlouhodobý provoz díky svému speciálnímu těsnění a průtokovým vlastnostem.
- Malý točivý moment ventilu umožňuje provoz pomocí servomotoru. Současně snižuje možnost ucpání ventilu.
- Kompaktní konstrukce umožňuje rychlou montáž s použitím elektrického servomotoru.
- Rychlá výměna těsnících kroužků bez odmontování ventilu z instalace.



Parametry:

- Připojení: 3 kanály, vnitřní závit Rp ISO 7/1
- Médium: voda
- Teplota média: +5°C...110°C
- Provozní tlak: max. 6bar
- Materiál:
 - Těleso ventilu: mosaz CW617N
 - Osa rotoru: mosaz CW617N
 - Těsnící kroužky: FKM, EPDM

Kód	Typ	DN	A	B	C	D	E	Kvs	kg
*41004	DIVERT F3L 1/2"	15 - 1/2"	1/2"	72	18,5	64	54	3	0,65
41005	DIVERT F3L 3/4"	20 - 3/4"	3/4"	72	18,5	64	54	7	0,55
41006	RDIVERT F3L 1"	25 - 1"	1"	90	24	69	69	11	0,67
41007	DIVERT F3L 1 1/4"	32 - 1 1/4"	1 1/4"	90	24	69	69	11	0,89