

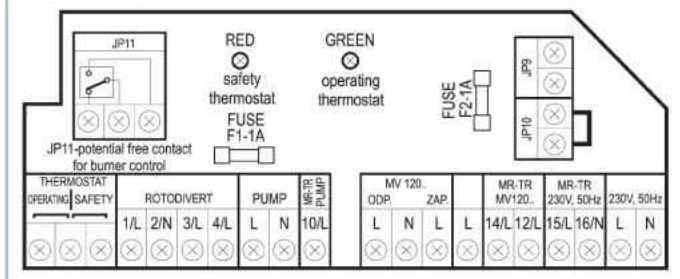
II. RELÉOVÁ SPOJOVACÍ KRABICE

MPR4



Kód	Popis
12197	MPR4 Relé nástěnný box

Elektrické zapojení



Reléová spojovací krabice MPR4 je zhotovena pro kombinované systémy ohřevu. Umožňuje snadné elektrické připojení všech komponent v systému.

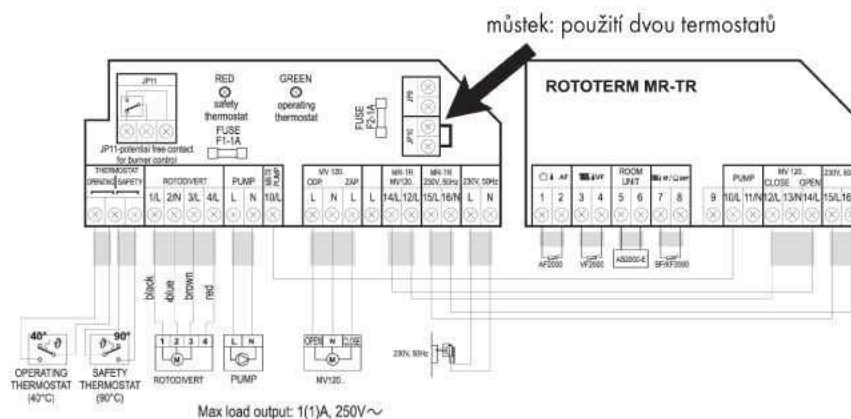
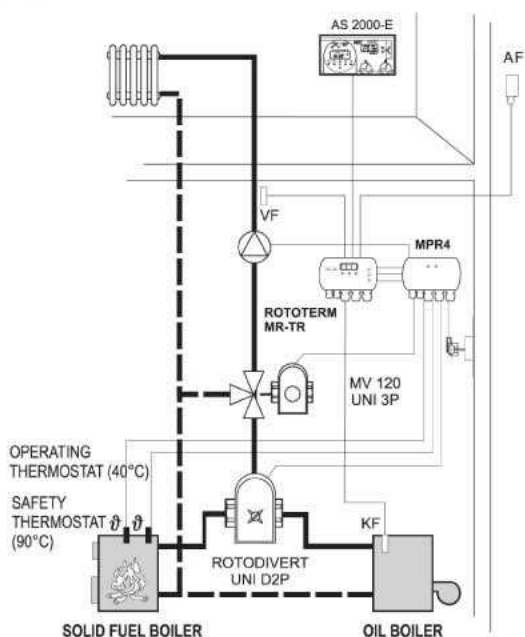
Reléová spojovací krabice slouží v systému jako spojovací článek:

- Systém používající ovladač Rototerm MR-TR, servomotor pro směšovací ventil, provozní a bezpečnostní termostat
- Systém používající termostat Eltherm, servomotor pro směšovací ventil, provozní a bezpečnostní termostat
- Systém používající pokojový termostat Eltherm, cirkulační čerpadlo, provozní a bezpečnostní termostat

V zásadě se reléová spojovací krabice MPR4 používá dvěma způsoby:

- Funkce provozního termostatu - Když teplota v kotli na pevné palivo přesáhne 40 °C (provozní termostat), rozvodný ventil se přepne na kotel na pevné palivo, otevře se směšovací ventil a zapne cirkulační čerpadlo, dokud teplota neklesne pod 40 °C.
- Funkce provozního a bezpečnostního termostatu - Když teplota v kotli na pevné palivo přesáhne 40 °C, rozvodný ventil se přepne na kotel na pevné palivo, ale cirkulační čerpadlo a směšovací ventil jsou stále ovládány pokojovým termostatem, popř. ovladačem Rototerm MR-TR. Když teplota přesáhne 90 °C (bezpečnostní termostat), směšovací ventil se bezpodmínečně otevře a zapne se cirkulační čerpadlo.

Aplikace 1: Použití Rototerm MR-TR a dvou kapilárních termostatů (provozní a bezpečnostní)

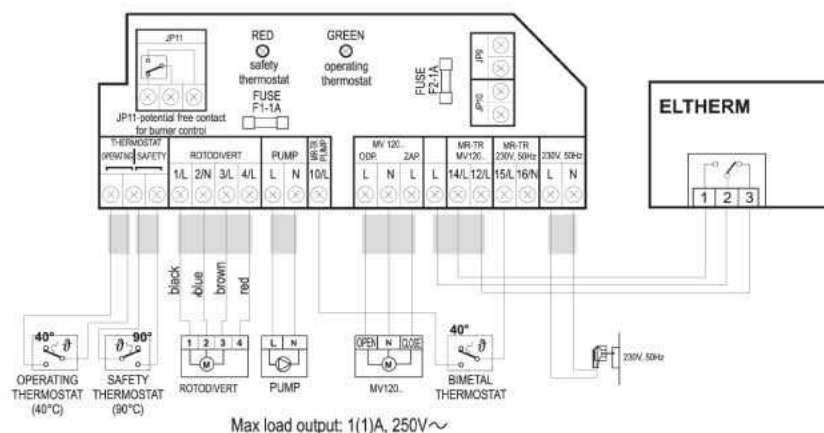
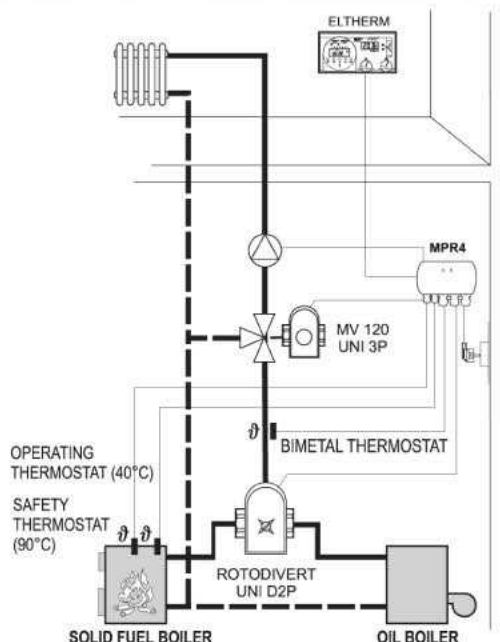


Funkce:

1. Zatopte v kotli na pevné palivo. Když teplota v kotli na pevné palivo přesáhne 40 °C (provozní termostat), MPR4 přepne rozvodný ventil na kotel na pevné palivo a zapne cirkulační čerpadlo. Ovladač Rototerm MR-TR funguje normálně podle regulačních charakteristik.
2. Když teplota přesáhne 90 °C (bezpečnostní termostat), MPR4 bezpodmínečně otevře směšovací ventil a zapne cirkulační čerpadlo. Ovladač Rototerm MR-TR nemá vliv na topný systém.

II. RELÉOVÁ SPOJOVACÍ KRABICE

Aplikace 2: Použití pokojového termostatu Eltherm a dvou kapilárních termostátů (provozní a bezpečnostní)



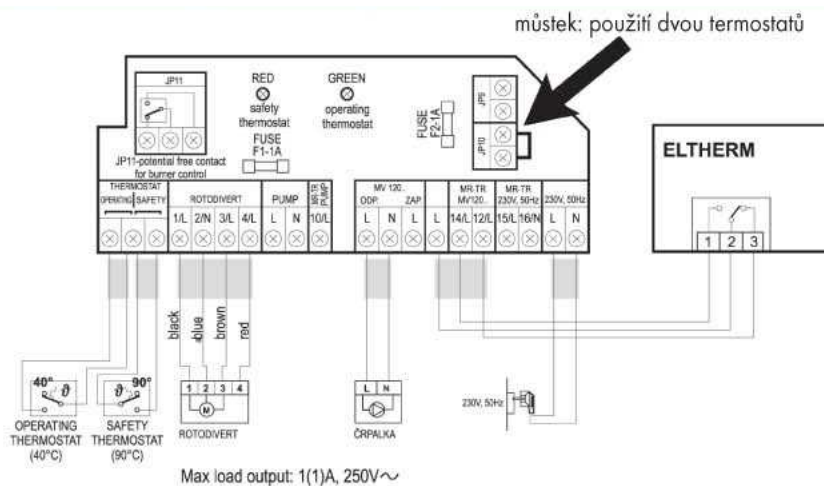
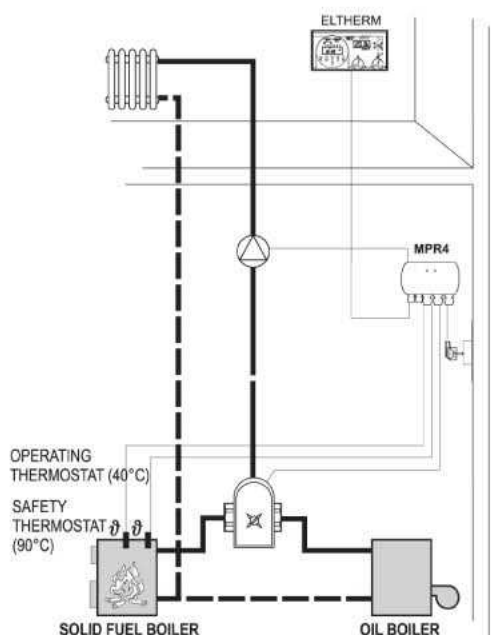
Funkce – olejový kotel:

1. Pokojový termostát Eltherm ovládá servomotor směšovacího ventilu, UNI 3P, MV120.
2. Bimetalový termostát zapne cirkulační čerpadlo (je aktivován samočinná cirkulace)

Funkce – kotel na pevné palivo:

1. Zatopíte v kotli na pevná paliva. Když teplota v kotli na pevné palivo přesáhne 40 °C (provozní termostát), MPR4 přepne rozvodný ventil na kotel na pevné palivo. Pokojový termostát Eltherm ovládá servomotor směšovacího ventilu podle teploty v místnosti.
2. Když bimetalový termostát dosáhne 40 °C, zapne se cirkulační čerpadlo.
3. Když teplota přesáhne 90 °C (bezpečnostní termostát), MPR4 bezpodmínečně otevře směšovací ventil a zapne cirkulační čerpadlo. Pokojový termostát Eltherm nemá vliv na topný systém.

Aplikace 2: Použití pokojového termostatu Eltherm a dvou kapilárních termostátů (provozní a bezpečnostní)



Funkce – olejový kotel:

1. Pokojový termostát Eltherm ovládá cirkulační čerpadlo

Funkce – kotel na pevné palivo:

1. Zatopíte v kotli na pevná paliva. Když teplota v kotli na pevné palivo přesáhne 40 °C (provozní termostát), MPR4 přepne rozvodný ventil na kotel na pevné palivo. Pokojový termostát Eltherm ovládá servomotor směšovacího ventilu podle teploty v místnosti.
2. Když teplota přesáhne 90 °C (bezpečnostní termostát), MPR4 bezpodmínečně zapne cirkulační čerpadlo. Pokojový termostát Eltherm nemá vliv na topný systém.