

# Třicestný rozdělovací ventil řady 7400

standardní závity 1/2" - 1"

za tepla kované mosazné kulové ventily



Řada RuB 7400 je správnou volbou pro zajištění regulace kapaliny.

Je navržena s využitím robustních bezúdržbových dílů, které zaručují snadný provoz a bezpečnost.

Díky jednoduché 90° regulaci je možné zajišťovat regulaci toku z jednoho následně připojeného výstupu do druhého. Spojuje tradiční ruční ovládání s moderní automatizací.

Je velice jednoduché demontovat ruční páku a namontovat servopohon na přírubu ISO 5211. Díky nízkému krouticímu momentu a speciální konstrukci samokompenzačního sedla, úspěšně prošel testem životnosti 0 100 000 cyklech. Ventil si můžete zakoupit samostatně nebo s již instalovaným pohonem RuB.



## Kvalita

- Garance elektronicky měřené 100% těsnosti
- Bez kontaktu mezi pohybujícími se kovovými díly
- Nevyžaduje se vůbec žádná údržba
- Mazivo bez obsahu silikonu u všech těsnění
- Chromovaný mosazný kulový ventil pro delší životnost

## Tělo

- Za tepla kované, pískované, poniklované mosazné tělo a závity utěsněné Loctite nebo ekvivalentním závitovým tmelem
- Montážní příruba dle ISO 5211 a DIN 3337 pro univerzální při pojení k pohonu
- Nejjemnější mosaz dle norem EN 12165 a EN 12164 (dříve DIN 17660 a UNI 5705-65)
- Vrtání koule ve tvaru L pro regulaci směru toku

## Dřík

- Niklem plátovaný mosazný dřík odolný poškození
- Dva o-kroužky FPM na dříku pro zajištění maximální bezpečnosti

## Provozní tlak

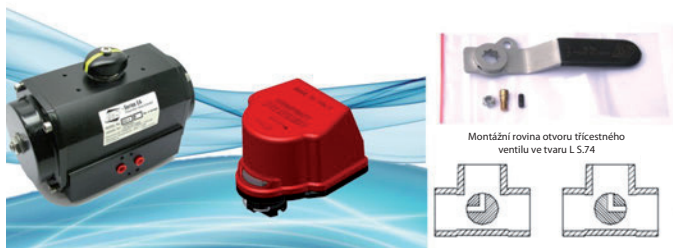
- Za studena bez rázů až 30 bar kg/cm<sup>2</sup>

## Směrnice PED

- Výrobek popsaný v tomto dokumentu splňuje požadavky směrnice PED 97/23 a dle čl. 3, odstavce 3 se značení CE nevyžadující; nelze jej použít ve spojení s nebezpečnými plyny ve velikostech větších než 25 mm; nelze jej použít ve spojení s bezpečnými plyny ve velikostech větších než 40 mm.

## Průtok

- Plný průtok s kompaktním designem



## Závit

- EN 10226-1, ISO 228, paralelní vnitřní - vnitřní závit

## Těsnění

- zesílená samomazná těsnění PTFE s flexibilním okrajem a kompenzací samomazací

## Provozní tlak

- 30 bar kg/cm<sup>2</sup> (450 PSI)
- Za studena bez rázů

## Dřík

- Niklem plátovaný mosazný dřík odolný poškození
- Dva o-kroužky FPM na dříku pro zajištění maximální bezpečnosti

## Provozní teplota

- -20 °C (-4 °F)
- +170 °C (+350 °F)
- Varování: zamrznutí tekutiny v instalovaném ventilu může výrobek vážně poškodit

## Na vyžádání

- Přizpůsobená konstrukce

## Volitelné prvky

- Držák s pastorkem pro pneumatický pohon (se zpětnou pružinou nebo zpětným chodem)
- Kompaktní elektrický pohon
- Uzamykatelná páka
- Nerezové lemování
- přímá montáž servopohonu na přírubu ISO 5211 pomocí sady šroubů a adaptérů
- Adaptační sada příruby se šrouby

Schváleno:



POZNÁMKA: Schválení se vztahují pouze na určité konfigurace

**RUB** RUBINETTERIE UTENSILERIE BONOMI

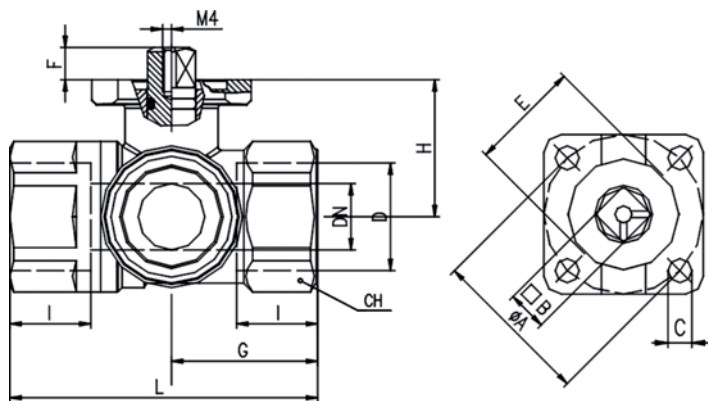
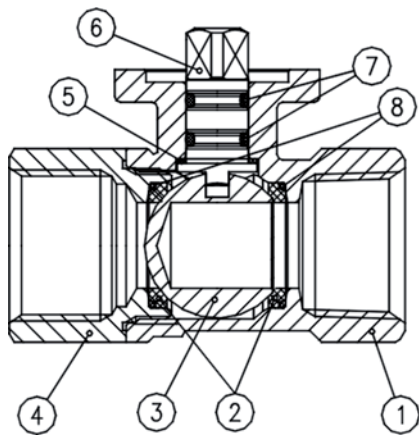
Výhradní zastoupení pro ČR a SR:

PROMON spol. s r.o.

Zimova 621/11 • 142 00 Praha 4

Tel./fax: +420 273 130 419 • GSM: +420 773 678 234 • e-mail: obchod@promon.cz • www.promon.cz





POPIS DÍLU	KS	MATERIÁL
1 Niklované tělo	1	CW617N
2 Sedlo koule	2	PTFE s grafitovou náplní 15%
3 Chromovaná koule	1	CW617N
4 Niklovaný závit	1	CW617N
5 Podložka	1	PTFE s uhlíkovou náplní 25%
6 Niklovaný dřív s o-kroužky	1	CW617N
7 O-kroužek	2	FPM
8 O-kroužek	2	FPM

Kód ventilu	S74D00	S74E00	S74F00
D (palce)	1/2	3/4	1
DN (mm)	15	15	20
I (mm)	15,5	18	21
L (mm)	67	69,5	82
G (mm)	33	33	41
H (mm)	31	31	38,5
CH (mm)	31	31	37
ØA (mm)	36	36	36
ØB (mm)	9	9	9
C (mm)	5,6	5,6	5,6
ØE (mm)	25	25	25
F (mm)	7,5	7,5	8,5
Přírubové připojení	F03	F03	F03
DIN ISO 5211 DIN 3337			

Požádejte o další informace o celém sortimentu ventilů RuB a v případě potřeby speciální aplikace se poraďte s vaším dodavatelem.

#### Krouticí moment servopohonu v Nm

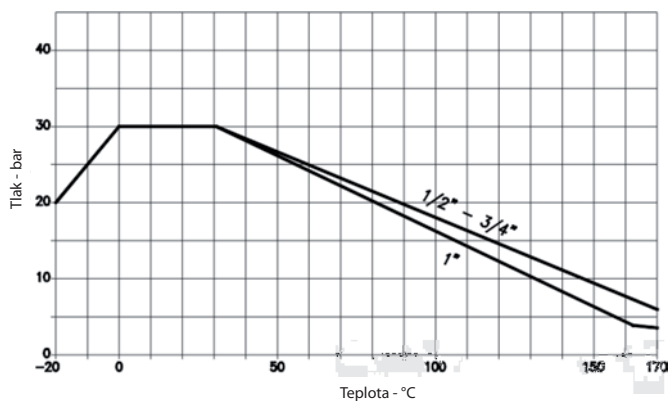
Delta P →	0 ÷ 30 bar	
Velikost ventilu	Pro otevření	Pro zavření
1/2"	3,1	1,8
3/4"	3,1	1,8
1"	4,1	2,3

#### Brzdný součinitel kroutícího momentu

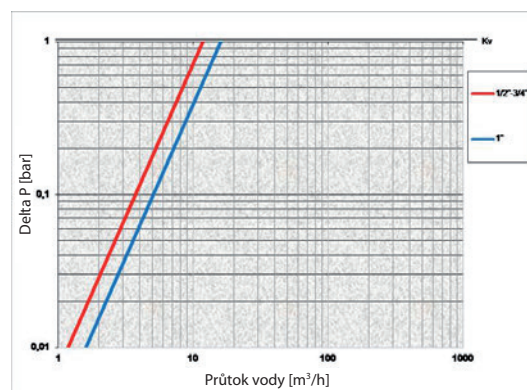
Krouticí moment se může měnit v závislosti na provozní frekvenci, teplotě a tření média. Pokud se médium vyznačuje vyšším nebo nižším třením než voda, vynásobte krouticí momenty uvedenými faktory.

Mazací oleje nebo kapaliny	0,8
Suché plyny, zemní plyn, přehřátá pára	1,5
Kaly nebo kapaliny s brusnými částicemi	1,5 - 2,5

#### Graf tlaku a teploty



#### Graf poklesu tlaku



Společnost si vyhrazuje všechna práva na informace zde uvedené. Výrobky se mohou kdykoliv bez předchozího upozornění změnit. Veškeré nedatované odkazy na předpisy nebo normy budou interpretovány jako odkazy na nejnovější vydání takových předpisů nebo norem. RuB a logo jsou registrované obchodní značky RuB-Rubinetterie utensilerie Bonomi. Ostatní loga jsou majetkem jejich příslušných vlastníků.

**RUB RUBINETTERIE UTENSILERIE BONOMI**

Výhradní zastoupení pro ČR a SR:

PROMON spol. s r.o.

Zimova 621/11 • 142 00 Praha 4

Tel./fax: +420 273 130 419 • GSM: +420 773 678 234 • e-mail: obchod@promon.cz • www.promon.cz

