

s.84 EN331 plynové a vodní 1/4"- 2" kulové ventily z kované mosazi



Vlastnosti a specifikace:

- Za tepla kovaná pískovaná a poniklovaná mosaz, tělo a závit utěsněný Loctitem nebo obdobným těsnícím vláknem
- Schváleno DVGW (D) dle DIN-EN 13828 a W570-1 pro pitnou vodu a DIN-EN 331 pro plyn, GOST-R (RU), Hygenic (RU), ROSTEKHNADZOR (RU), UkrSepro (U), ACS (F)
- Nejvyšší kvalita mosaz dle EN 12165 a EN 12164 (dříve DIN 17660 a UNI 5705-65)
- Hodnocení podle Směrnice pro tlaková zařízení 97/23 CE modul B+D dle Pascala (1115)
- Plný průtok do DIN 3357 pro maximální průtok
- Záruka 24 hodinového testu 100% těsnosti
- Těsnění z PTFE, samomazací s flexibilními okraji
- Dvojitý těsnící systém umožňuje práci v jakékoliv poloze a tím usnadňuje montáž
- Koule z chromované mosazi pro delší životnost
- Bez kontaktu mezi kovovými pohyblivými částmi
- Na vnitřní vady kontrolovaný mosazný poniklovaný trn
- Dva O – kroužky z FPM na trnu pro maximální bezpečnost
- Bezúdržbové provedení
- Zarážka na ovládací páčce zamezuje namáhání trnu
- Ovládací páčka z oceli Geomet® potažená tenkou vrstvou PVC
- Ovládací páčka zřetelně ukazuje stav ventilu
- Vnitřní závity dle EN 10226-1, ISO 228
- Mazání všech těsnění bez silikonu -Běžné použití: 40 bar (Kg/cm²) pracovní tlak za studena bez rázů
- Rozsah pracovních teplot: -40°C až +170°C (Upozornění: zamrznutí média ve ventilu může vést k jeho vážnému poškození)
- Omezení pro pitnou vodu dle DIN-EN 13828: 10 barů (Kg/cm²) pracovní tlak za studena bez rázů a teplota +65°C (občasný nárůst až na 90°C je povolen nejdéle na 1 hodinu)
- Omezení pro plyn dle DIN-EN 331, pracovní tlak za studena bez rázů: 5 barů (Kg/cm²)
- Pro použití s nebezpečnými kapalinami jsou hodnoty tepelného rozsahu 20°C až +60°C a tlaku 5 barů



Možnosti:

- Délka ventilu dle specifikace DIN 3202 M3 (model K84)
- Vnější nebo vnitřní závity
- Prodloužení trnu
- T-páčka
- Oválná zajišťovací páčka
- Páčka z nerezavějící oceli AISI 430
- Patentovaný zajišťovací systém

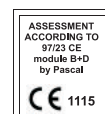
Možnosti:

- Těsnění z PTFE se skelným vláknem
- Přizpůsobení designu

Schváleno:



Pozn.: schváleno pouze pro konkrétní sestavy.



ANTI-LEGIONELLA



RUBINETTERIE UTENSILERIE BONOMI

Výhradní zastoupení pro ČR a SR:

PROMON spol s r. o., Zimova 621/11, Praha 4

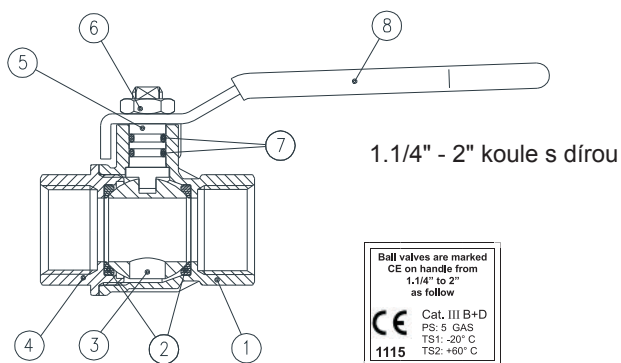
tel.: +420 773 678 234, e-mail: kratochvil@promon.cz



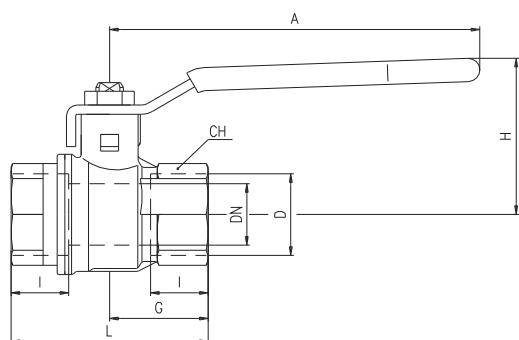
s.84 EN331 plynové a vodní 1/4"- 2" kulové ventily z kované mosazi



Technické specifikace:



SEZNAM DÍLŮ		MN.	MATERIÁL
1	Niklované tělo	1	CW617N
2	Kulové sedlo	2	Ptfe
3	Chromovaná koule	1	CWB17N
4	Niklovaný závit	1	CW617N
5	Niklovaný trn s O - kroužkem	1	CW617N
6	Matice z materiálu geomet	1	CB4FF
7	O - kroužek	2	FPM
8	Ocelová páčka geomet potažená žlutým PVC	1	DD11

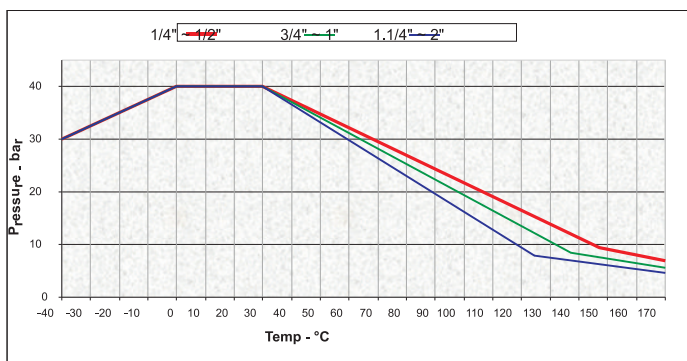


Code	S84300GW	S84C00GW	S84D00GW	S84E00GW	S84F00GW	S84G00GW	S84H00GW	S84I00GW
D (Inch)	1/4	3/8	1/2	3/4	1	1 1/4	1 1/2	2
DN (mm.)	8	10	15	20	25	32	40	50
L (mm.)	12	12	15.5	17	21	23	23	26.5
L (mm.)	45	45	59	64	61	83	102	121
G (mm.)	22.5	22.5	29.5	32	40.5	46.5	51	60.5
A (mm.)	82	82	100	120	120	158	158	158
H (mm.)	38	38	43	50	54	73	79	86
CH (mm.)	20	20	25	31	40	49	51	68.5

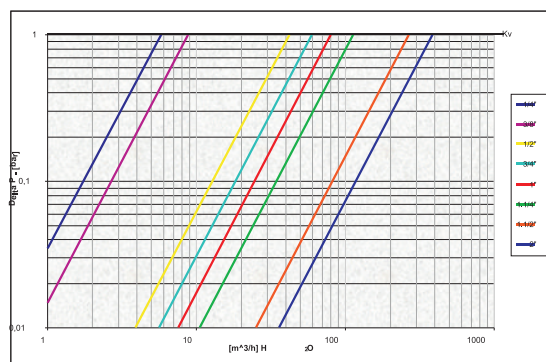
DN označuje jmenovitou dimenzi pro průtok.
Konkrétní dimenze průtoku je v souladu s plným
průtokem dle DIN 3357 část 4.

Pro více informací o kompletní nabídce ventilů RuB
a řešení zvláštních požadavků kontaktujte Vašeho dodavatele.

Graf tlaku a teploty



Graf tlakové ztráty



Společnost si vyhrazuje všechna práva na veškeré zde uvedené informace. Výrobky mohou být kdykoliv bez upozornění pozměněny. Každý nedatovaný odkaz na kód nebo standard odkazuje na jejich poslední verzi.
RuB a logo jsou registrované obchodní značky společnosti RuB-Rubinetteria utensilerie Bonomi. Ostatní loga jsou majetkem příslušných firem.

RUB RUBINETTERIE UTENSILERIE BONOMI

Výhradní zastoupení pro ČR a SR:

PROMON spol s r. o., Zimova 621/11, Praha 4

tel.: +420 773 678 234, e-mail: kratochvil@promon.cz

